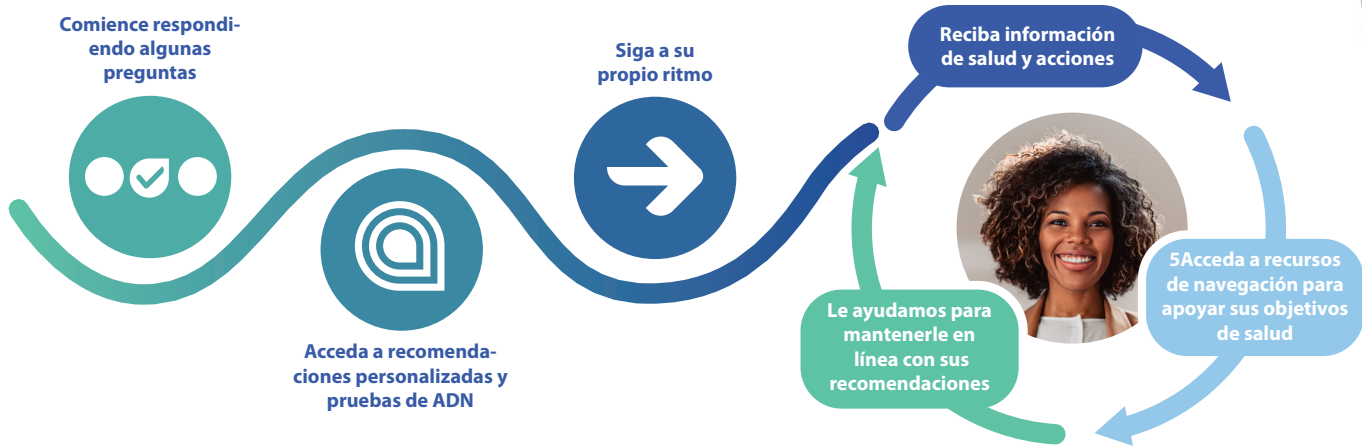


Su Mejor Salud se Logra al Conocer Sus Riesgos y Tomar Acción

Genomic Life le ayuda a optimizar su salud, ahora y en el futuro, basándose en su salud personal, historia familiar y ADN, para detectar enfermedades tempranamente, informar decisiones y adaptar los tratamientos para que funcionen mejor para usted.



Pruebas Genómicas Esenciales

Le guiamos hacia pruebas de ADN para identificar y proporcionar intervenciones para ciertos tipos de enfermedades comunes como el cáncer y las enfermedades cardíacas, le apoyamos en la planificación familiar y ayudamos a guiar las decisiones de medicamentos junto a su equipo de atención médica.

Sus resultados le proporcionan acciones a seguir para apoyar su salud. Puede acceder a características como:

- Un conjunto de pruebas proactivas de ADN:
 - [Prueba Genética de Salud](#)
 - [Prueba Farmacogenómica](#)
 - [Prueba de Portador](#)
- Acceso a nuestro equipo de navegación, coordinación de tratamientos y asesoría genética

Soporte Oncológico de Precisión

Ofrecemos navegación personalizada para personas diagnosticadas con cáncer, sobrevivientes de cáncer y aquellos con una historia familiar significativa de cáncer.

Se le ofrece apoyo 1 a 1 en cáncer y recursos avanzados, incluyendo características como:

- Un navegador de cáncer dedicado
- Apoyo en la toma de decisiones informadas
- Coordinación de cuidados
- Defensa continua del paciente y apoyo a cuidadores
- Perfilación genómica del tumor, según sea necesario
- Panel diagnóstico de cáncer hereditario
- Revisión experta de patología, según sea necesario

1 de cada **6**

1 de cada 6 personas lleva un riesgo genético de enfermedades con intervenciones disponibles¹

50%

El 50% de los cánceres se considera prevenible mediante cambios en el estilo de vida²

99%

El cáncer de mama localizado, cuando se detecta temprano, tiene una tasa de supervivencia del 99% en cinco años³

¿Quiere saber más? ¿Tiene preguntas? Visite [genomiclife.com/learn](https://www.genomiclife.com/learn) o llame al (844) 694-3666.

Genomic Life is not an insurance company. The Genomic Life program is a navigational program and does not provide medical care or payment or reimbursement of payment for treatment costs of any kind. Eligibility information can be provided by your employer. For more information on our Terms & Conditions and Privacy Policy, please visit www.genomiclife.com

¹Haverfield et al, 2021, ²Islami et al, 2024, ³<https://www.cancer.org/content/dam/cancer-org/research/cancer-facts-and-statistics/breast-cancer-facts-and-figures/2022-2024-breast-cancer-fact-figures-acr.pdf>